



# **An der B 1 leben, früher sterben? Macht die Stadt uns krank?**

**Einführung zur Podiumsdiskussion**

Dr. Barbara Kreibich

B 1-Initiative Dortmund e.V.

# Passivsammler zur Messung von NO<sub>2</sub>

Standort:  
Heliandkirche



17.10.2007

B 1-Initiative Dortmund e.V.

2



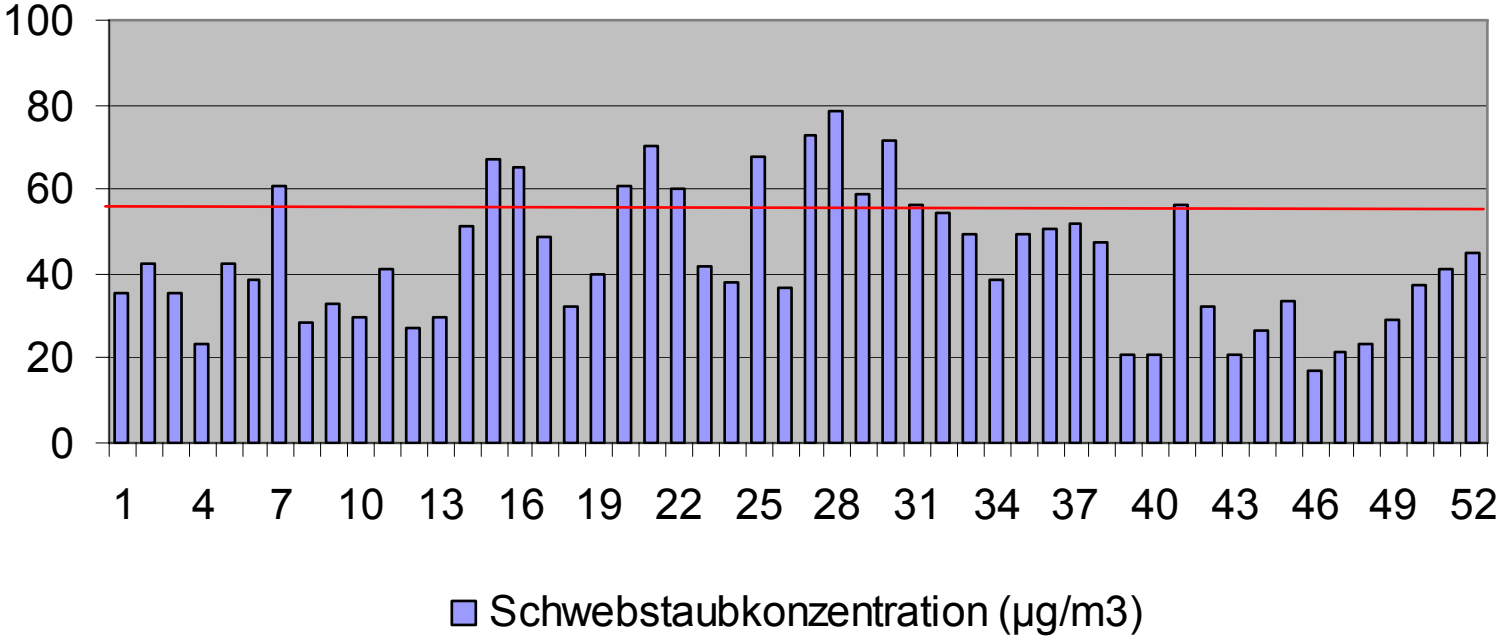
# Luftbelastung

(Mikrogramm/cbm Luft)

<i>Schadstoff</i>	<i>Gültig ab</i>	<i>Grenzwert</i>	<i>Messwert</i>	<i>Ort</i>	<i>Jahr</i>
Stickoxide	2006	48	<b>53</b>	Westf.-damm/ Heliandkirche	2006
			<b>56</b>	Rheinl.-damm/ Märk. Str.	2006
			<b>94</b>	Westf.-damm/ Lübkestr.	2000
	2010	40			
Feinstaub	2005	40	<b>44</b>	Westf.-damm/ Lübkestr.	2000

# Schwebstaubkonzentration B 1 / Westfalendamm

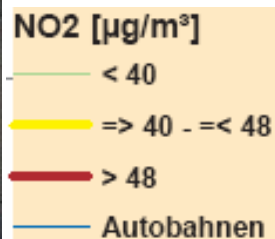
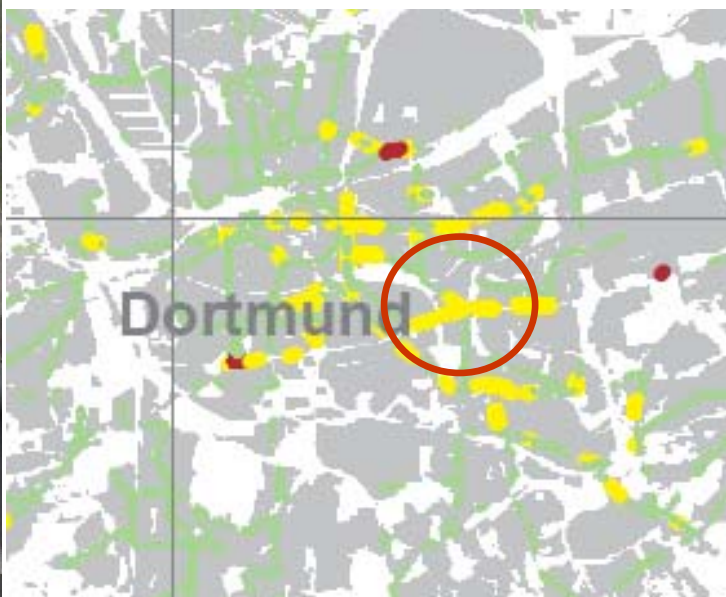
Messperiode: 18. 12. 1999 - 6. 12. 2000



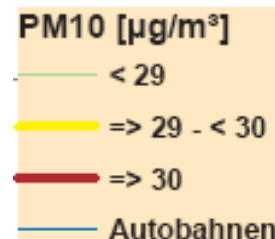
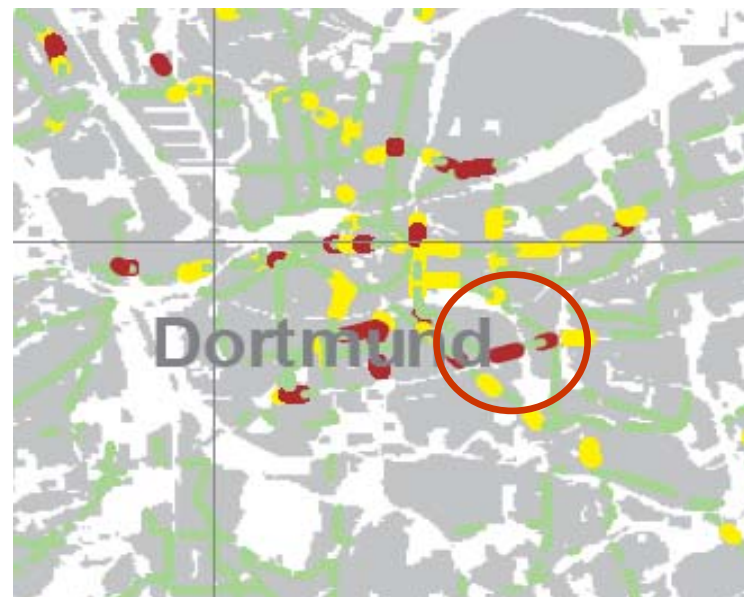
# 'Ampelkarten' für eine Umweltzone



NO<sub>2</sub>



Feinstaub (PM10)

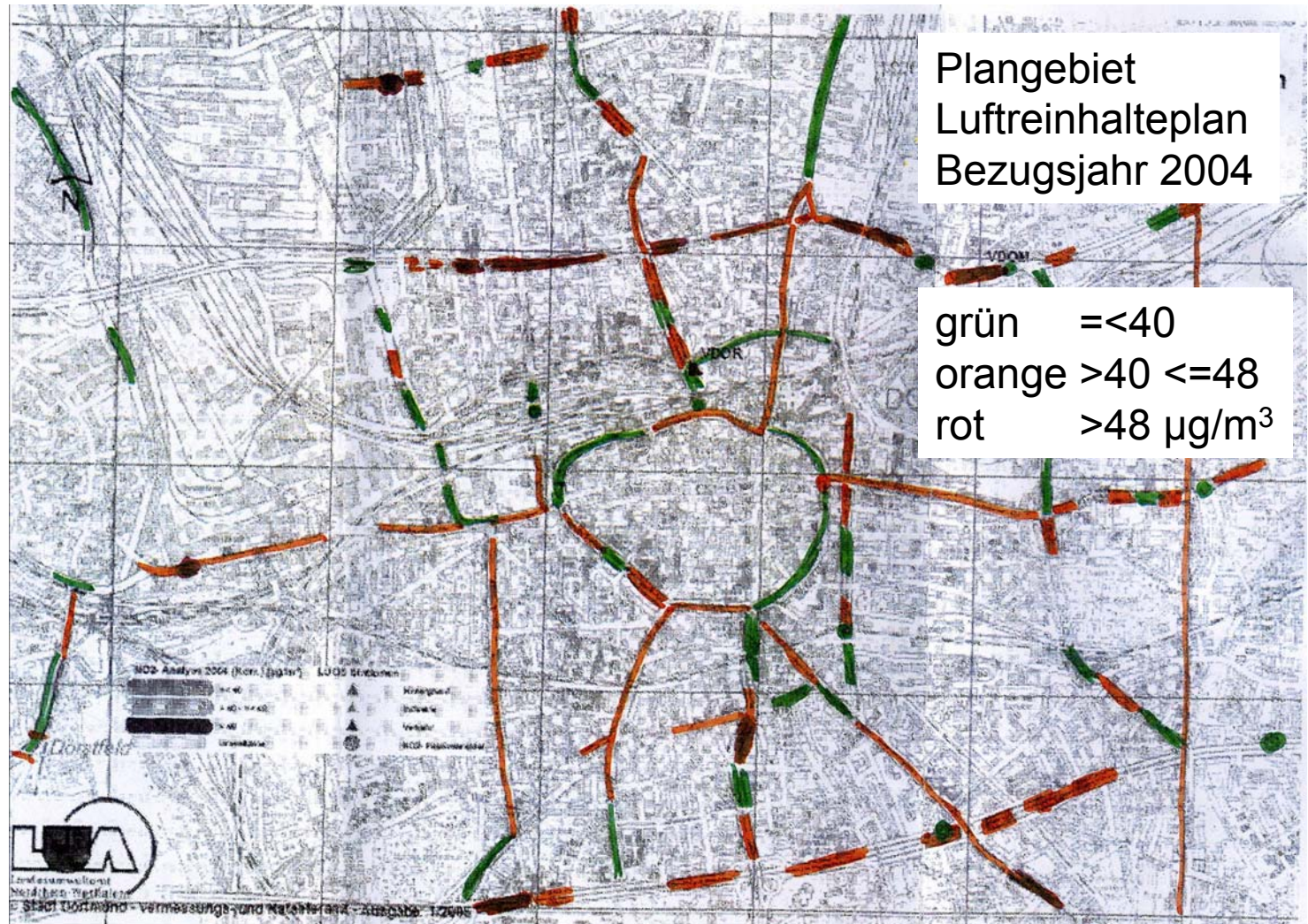


Stand: 2004  
Quelle: LANUV

17.10.2007

B 1-Initiative Dortmund e.V.

# Berechnete NO<sub>2</sub>-Belastung in DO



17.10.2007

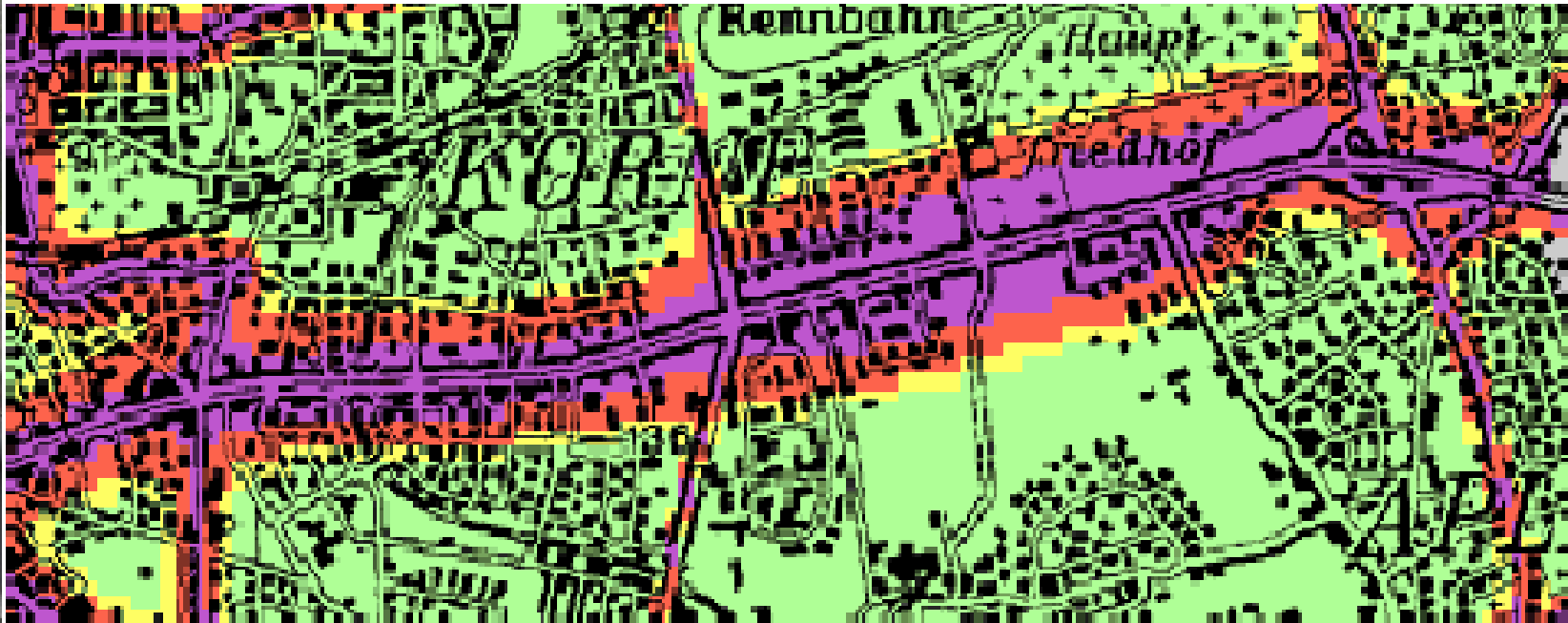
B 1-Initiative Dortmund e.V.

6

# Luftreinhalteplan Dortmund

- Der Entwurf des Luftreinhalteplans DO ist auf die Brackeler Str. fixiert, aber *“der Bereich der B 1 wurde in die Maßnahmeplanung integriert”* (S. 15).
- *“Als kurzfristige Maßnahme wird der Neubau der A 40 mit Tunnelanlage in Dortmund in dieses Maßnahmenkonzept übernommen.”* (S. 46)
- *“Damit die Tunnelanlage die Stickstoffdioxid- und Feinstaubbelastung auch im Bereich der Tunnelportale wirkungsvoll reduziert, sind diese mit Lüftungsbauwerken zu versehen.”* (S. 46)

# Nächtlicher Straßenlärm



Grenzwerte nach  
16. BImSch



Quelle: Landesumweltamt NRW

17.10.2007

B 1-Initiative Dortmund e.V.

8





# Wichtigste Aktivitäten der B 1-Initiative I

- 1995 Gründung
- 1995 Nächtliche Zählung des LKW-Verkehrs auf der B 1
- 1996 Antrag auf Umleitung des nächtlichen LKW-Durchgangsverkehrs an die Stadt Dortmund
- 1997/98 Gutachten mit Videozählung des LKW-Durchgangsverkehrs
- 1999 Tiefbauamt beginnt mit der Planung des B 1-Tunnels (*Baubeginn für 2003 angekündigt*)
- 2000 Antrag auf Nachtfahrverbot für LKW gemäß §45 Abs.1 StVO bei der Stadt im Auftrag konkreter Kläger
- 2001 Runder Tisch im Stadtplanungsamt zum LKW-Nachtfahrverbot, Abklärung der Zahlen zur Verkehrsbelastung auf der B 1
- 2003 Untätigkeitsklage gegen die Stadt wegen Nichtbescheidung des Antrags vom Jahr 2000



# Wichtigste Aktivitäten der B 1-Initiative II

- 2004 Beginn der Planfeststellung für den B 1-Tunnel (B 236 bis Märkische Straße)
- 2004 Änderung des Flächennutzungsplans und Bebauungsplans B 1
- 2004 Beantragung einer Luftmessstation an der B 1
- 2005 Thema Feinstaub an der Brackelerstraße
- 2005 Einrichtung des Passivsammlers für Stickoxide an B 1
- 2006 Thema Bemannung der B 1
- 21.6.2006 VG Gelsenkirchen: Urteil zu Lärm, Abtrennung des Themas Luftschadstoffe
- 2007 Ablehnung der Berufung der Stadt Dortmund gegen das Urteil des VG Gelsenkirchen durch das OVG Münster

# Forderungen der B 1-Initiative

- ein nächtliches Fahrverbot für den Lkw-Transitverkehr auf der B 1
- die Aufstellung eines Aktionsplans nach § 47 Bundesimmissionsschutzgesetz für die B 1
- eine Luftmessenstation an der B 1
- die Reinigung der Abgase aus dem geplanten B 1-Tunnel
- die Einführung der Lkw-Maut auf der B 1
- die Unterbindung des Schleichverkehrs auf der Stadtrat-Cremer-Allee



*Danke für Ihre  
Aufmerksamkeit!*

